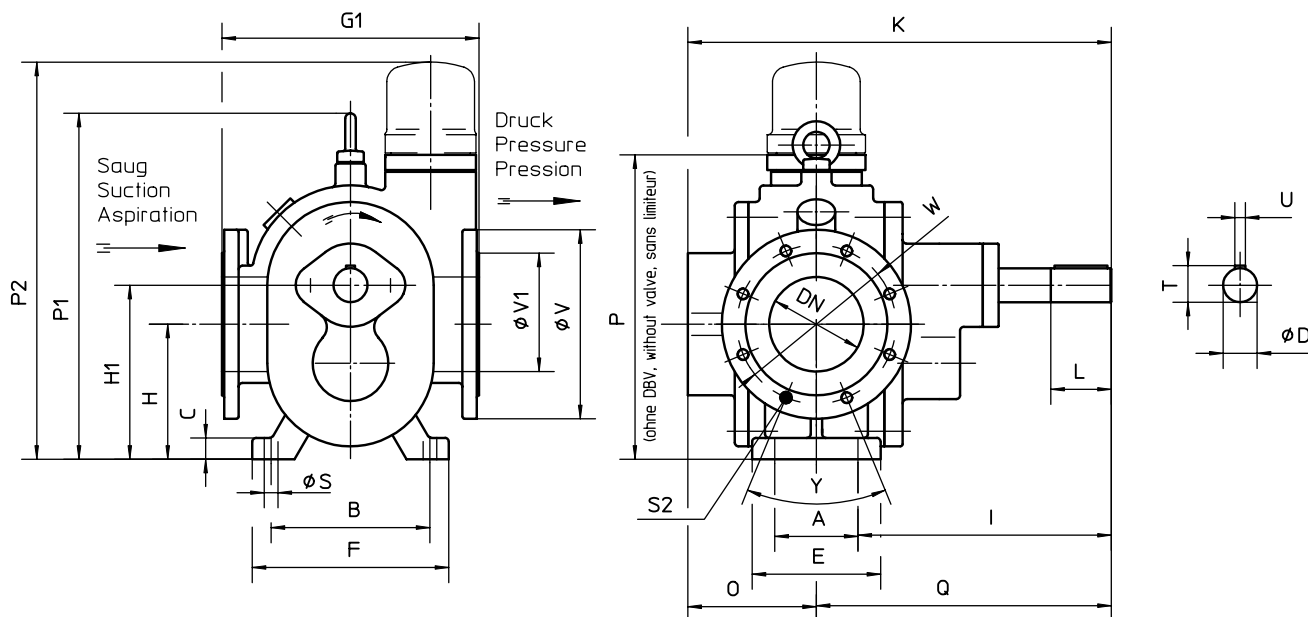


Gebr. Steimel GmbH & Co
 Maschinenfabrik
 Telefon : 02242/8809-0
 Telefax : 02242/8809-160
 Postfach : 1565
 53762 Hennef

Zahnradpumpe
 Gear pump
 Pompe à engrenage

TF.../R(DG)
 TF.../G(DG)

Steimel



Bei Bestellung bitte angeben/Please indicate in your order/Veuillez indiquer sur commande:

Typ/Type TF.../R (Radialwellendichtring/Radial shaft seal/ Bague d'étanchéité)

Typ/Type TF.../G (Gleitringdichtung/ Mechanical seal/Garniture mécanique)

Typ/Type TF.../RDG (R + Druckbegrenzungsventil/Pressure valve/limiteur de pression)

Typ	4-70	4-95	6-80	6-110	8-100	8-120	8-140	8-170	10-120	10-140	10-160	10-180	10-210	10-240
A	35	60	40	50	60	70	80	100	70	80	100	110	140	160
B	120		140		160				210					
C	18		22				28							
D	Ø 20 _{k6}		Ø 22 _{k6}		Ø 25 _{k6}				Ø 42 _{k6}					
E	65	90	75	105	90	110	130	160	100	130	150	170	200	220
F	150		180		200				260					
H	106		128		142				178					
H1	132		160		180				230					
I	158	160	165	175	170	175	180	185	260	265	265	270	270	275
K	255	282	270	300	315	335	355	385	450	470	470	510	540	570
L	50				60				80					
O	80	92	85	100	115	125	135	150	155	165	175	185	200	215
P	230		260		315				395					
P1	-		-		365				445					
P2	315		345		420				485				525	
Q	175	190	185	200	200	210	220	235	295	305	315	325	340	355
S	11		14				18							
T	22,5		24,5		28				45					
U	6		8				12							
DIN	2634				2633									
DN	40	50	65	80	100	125	150							
PN	25		16											
G1	200				250				340					
V	150	165	185	200	220	250	285							
V1	88	102	122	138	158	188	212							
W	110	125	145	160	180	210	240							
S2	4 x M16				8 x M16								8 x M20	
Y	90°				45°									

Gegenflansche können auf Wunsch mitgeliefert werden.
 Maßänderungen vorbehalten!

On request counter flanges can be supplied, too.
 Subject to changes in dimension!

Sur demande nous livrons aussi des contre-brides.
 Sous réserve de changement de dimension!

4-00.2.092/2

Ausgabe: 05.07.11

Gepr :

Rechtlauf / clockwise / tournant à droite

DMB 00XF-01R

Gez : Steimel

Steimel